

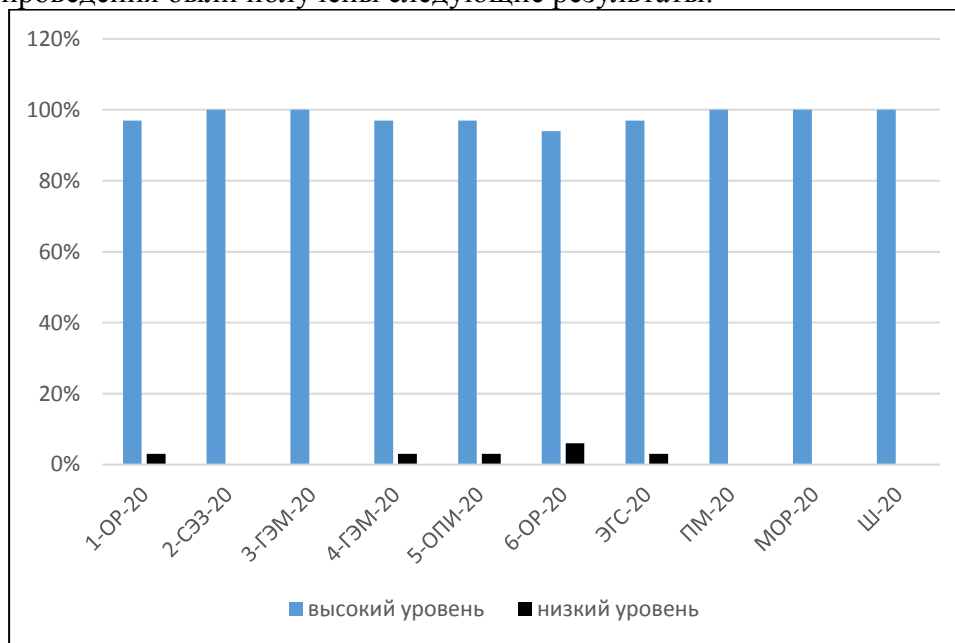
Анализ психодиагностического обследования студентов 1 курса

На основании плана работы педагога-психолога, в декабре 2020 года было проведено комплексное психологическое диагностирование студентов 1 курса. Было продиагностировано 233 человека. В работе использованы были следующие методики:

1. «Адаптация»

Цель: выявить первокурсников, испытывающих трудности в адаптации к группе и к учебной деятельности.

В результате проведения были получены следующие результаты:



	1-ОР-20	2-СЭЗ-20	3-ГЭМ-20	4-ГЭМ-20	5-ОПИ-20	6-ОР-20	ЭГС-20	ПМ-20	МОР-20	Ш-20
высокий уровень	97%	100%	100%	97%	97%	94%	97%	100%	100%	100%
низкий уровень	3%	0	0	3%	3%	6%	3%	0%	0%	0%

Вывод: адаптация на высоком уровне у групп 2СЭЗ20, 3ГЭМ20, ПМ20, МОР20, Ш20.
Показатели низкого уровня у групп: 1ОР20, 4ГЭМ20, 5ОПИ20, 6ОР20, ЭГС20.

2. «Самооценка психических состояний»

Цель: определить уровни таких психических свойств, как тревожность, фрустрация, агрессивность, ригидность.

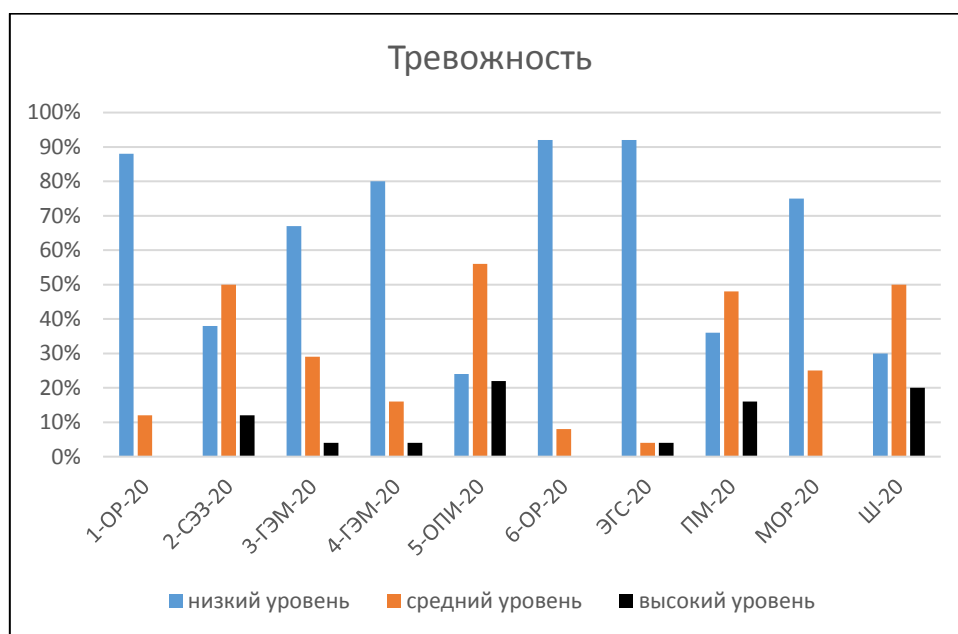
Тревожность – это индивидуальная психическая особенность, проявляющаяся в склонности человека к частым и интенсивным переживаниям состояния тревоги, которая здесь выступает как переживание эмоционального дискомфорта, связанное с ожиданием неблагополучия, с предчувствием грозящей или кажущейся таковой опасности.

Фрустрация – это психическое состояние, вызванное неуспехом в удовлетворении потребности, желания. Проявляется в отрицательных переживаниях: разочаровании, раздражении, тревоге.

Агрессивность – это не вызванная объективными обстоятельствами, неспровоцированная враждебность человека по отношению к людям, окружающему миру. Проявляется в тенденции нападать, причинять неприятности, наносить вред людям, животным, окружающему миру.

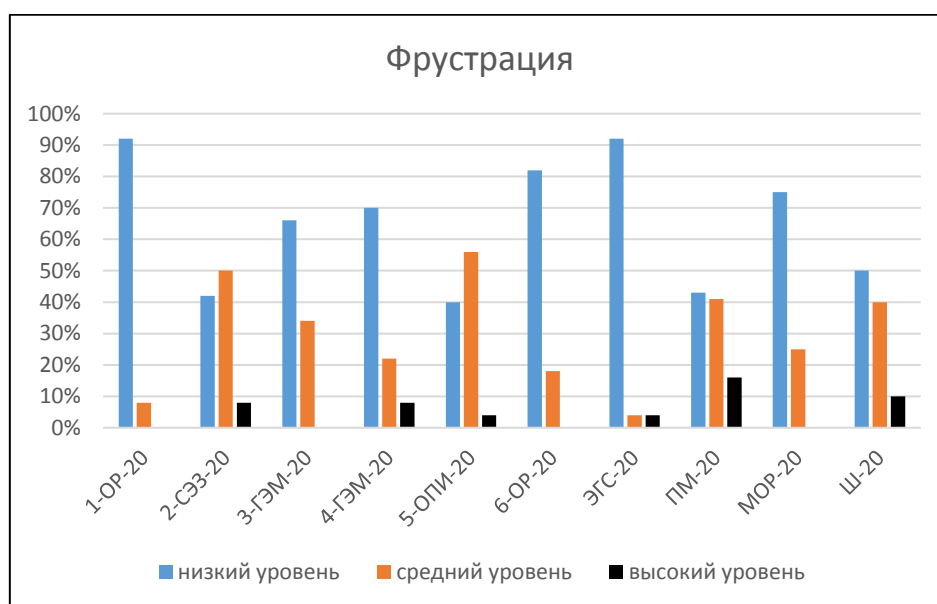
Ригидность – это затрудненность (вплоть до полной неспособности) в изменении намеченной субъектом программы деятельности в условиях, объективно требующих ее перестройки.

В результате проведения были получены следующие результаты:



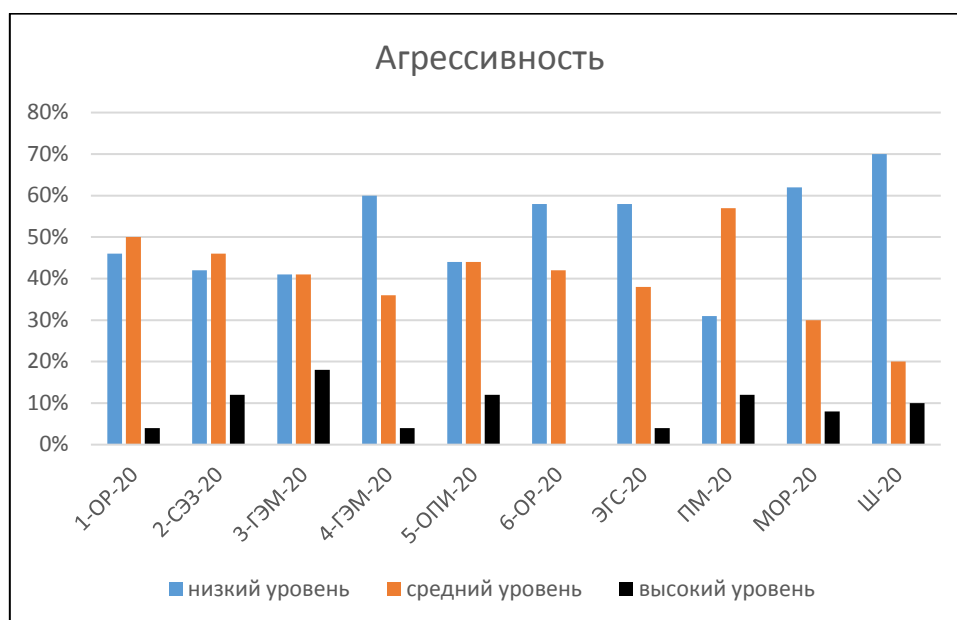
	1-ОР-20	2-СЭЗ-20	3-ГЭМ-20	4-ГЭМ-20	5-ОПИ-20	6-ОР-20	ЭГС-20	ПМ-20	МОР-20	Ш-20
низкий уровень	88%	38%	67%	80%	24%	92%	92%	36%	75%	30%
средний уровень	12%	50%	29%	16%	56%	8%	4%	48%	25%	50%
высокий уровень	0%	12%	4%	4%	22%	0%	4%	16%	0%	20%

Вывод: высокий уровень тревожности в группах 2СЭЗ20, 4ГЭМ20, 5ОПИ20, ЭГС20, ПМ20, Ш20.



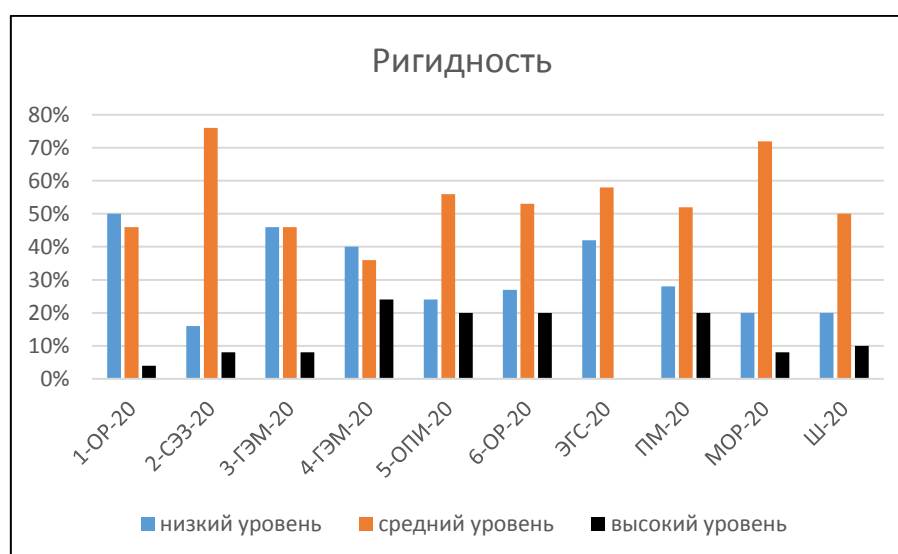
	1-ОР-20	2-СЭЗ-20	3-ГЭМ-20	4-ГЭМ-20	5-ОПИ-20	6-ОР-20	ЭГС-20	ПМ-20	МОР-20	Ш-20
низкий уровень	92%	42%	66%	70%	40%	82%	92%	43%	75%	50%
средний уровень	8%	50%	34%	22%	56%	18%	4%	41%	25%	40%
высокий уровень	0%	8%	0%	8%	4%	0%	4%	16%	0%	10%

Вывод: высокий уровень фрустрации в группах 2СЭЗ20, 5ОПИ20, ЭГС20, ПМ20, Ш20.



	1-ОР-20	2-СЭЗ-20	3-ГЭМ-20	4-ГЭМ-20	5-ОПИ-20	6-ОР-20	ЭГС-20	ПМ-20	МОР-20	Ш-20
низкий уровень	46%	42%	41%	60%	44%	58%	58%	31%	62%	70%
средний уровень	50%	46%	41%	36%	44%	42%	38%	57%	30%	20%
высокий уровень	4%	12%	18%	4%	12%	0%	4%	12%	8%	10%

Вывод: высокий уровень агрессивности в следующих группах 2СЭЗ20, 3ГЭМ20, 5ОПИ20, ПМ20.



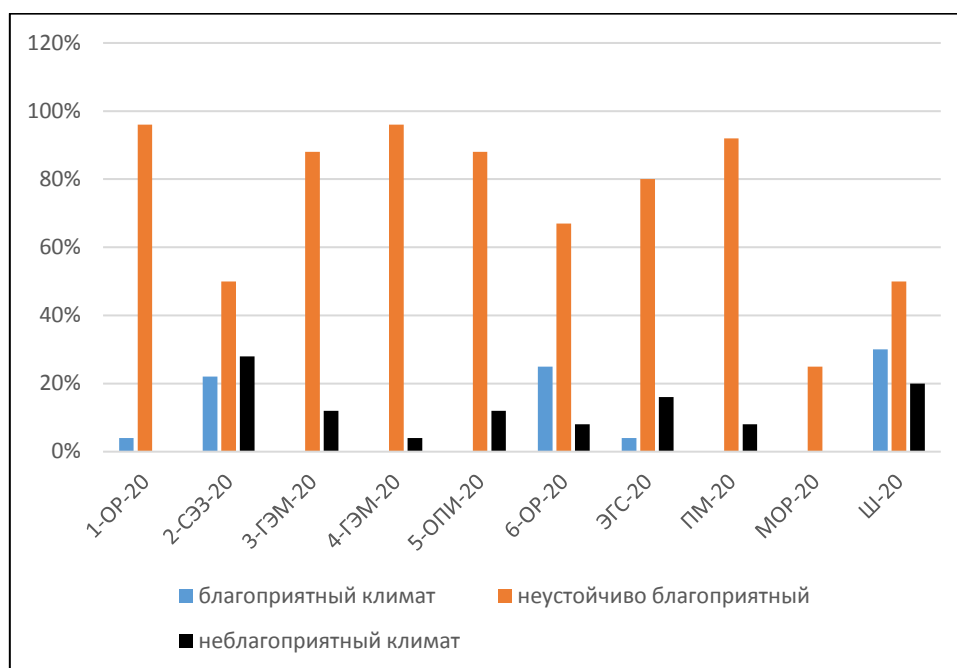
	1-ОР-20	2-СЭЗ-20	3-ГЭМ-20	4-ГЭМ-20	5-ОПИ-20	6-ОР-20	ЭГС-20	ПМ-20	МОР-20	Ш-20
низкий уровень	50%	16%	46%	40%	24%	27%	42%	28%	20%	20%
средний уровень	46%	76%	46%	36%	56%	53%	58%	52%	72%	50%
высокий уровень	4%	8%	8%	24%	20%	20%	0%	20%	8%	10%

Вывод: высокий уровень ригидности в группах 1ОР20, 2СЭЗ20, 3ГЭМ20, 4ГЭМ20, 5ОПИ20, 6ОР20, ПМ20, МОР20, Ш20.

3. «Психологический климат в группе»

Цель: выявить психологический климат коллектива.

В результате проведения были получены следующие результаты:



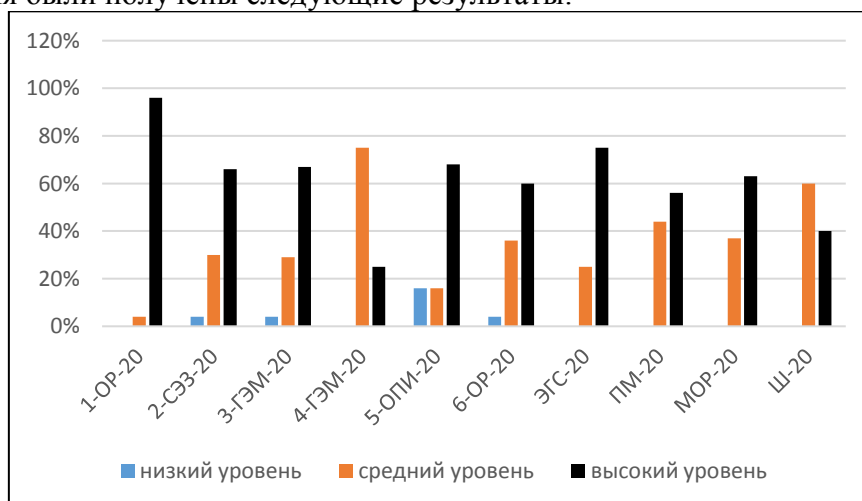
	1-ОР-20	2-СЭЗ-20	3-ГЭМ-20	4-ГЭМ-20	5-ОПИ-20	6-ОР-20	ЭГС-20	ПМ-20	МОР-20	Ш-20
благоприятный климат	4%	22%	0%	0%	0%	25%	4%	0%	0%	30%
Неустойчиво-благоприятный	96%	50%	88%	96%	88%	67%	80%	92%	25%	50%
неблагоприятный климат	0%	28%	12%	4%	12%	8%	16%	8%	0%	20%

Вывод: наиболее благоприятный климат в группах: 6ОР20, Ш20. Неустойчиво благоприятный климат (который зависит от ситуативного поведения) наиболее выражен в группах 2СЭЗ20, 3ГЭМ20, 4ГЭМ20, 5ОПИ20, ПМ20.

4. «Сплочённость коллектива»

Цель: выявить сплочённость, общность коллектива

В результате проведения были получены следующие результаты:



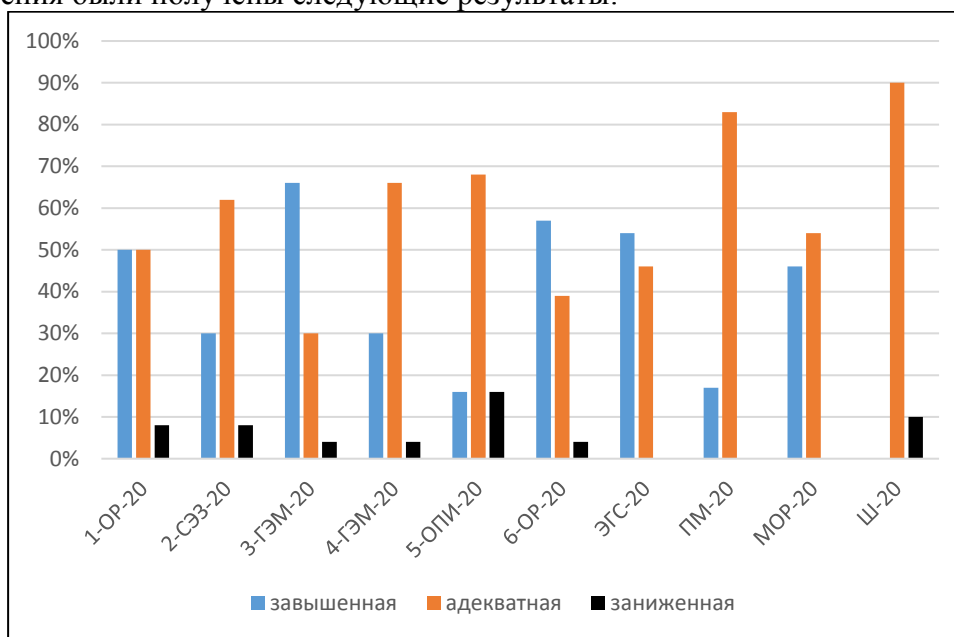
	1-ОР-20	2-СЭЗ-20	3-ГЭМ-20	4-ГЭМ-20	5-ОПИ-20	6-ОР-20	ЭГС-20	ПМ-20	МОР-20	Ш-20
низкий уровень	0%	4%	4%	0%	16%	4%	0%	0%	0%	0%
средний уровень	4%	30%	29%	75%	16%	36%	25%	44%	37%	60%
высокий уровень	96%	66%	67%	25%	68%	60%	75%	56%	63%	40%

Вывод: наиболее сплочённый коллектив в группе 1ОР20, ЭГС20. Наименее сплочён коллектив в группе 5ОПИ20.

5. «Самооценка»

Цель: выявить уровень самооценки личности.

В результате проведения были получены следующие результаты:



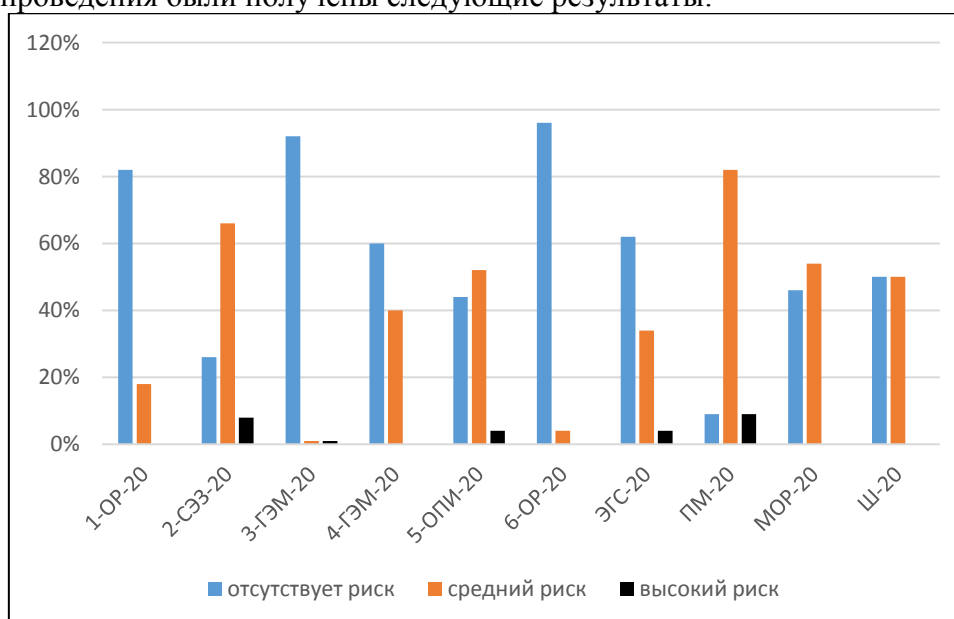
	1-ОР-20	2-СЭЗ-20	3-ГЭМ-20	4-ГЭМ-20	5-ОПИ-20	6-ОР-20	ЭГС-20	ПМ-20	МОР-20	Ш-20
завышенная	50%	30%	66%	30%	16%	57%	54%	17%	46%	0%
адекватная	50%	62%	30%	66%	68%	39%	46%	83%	54%	90%
заниженная	8%	8%	4%	4%	16%	4%	0%	0%	0%	10%

Вывод: завышенная самооценка преобладает у большинства студентов групп 3ГЭМ20, 6ОР20, ЭГС20. Заниженная самооценка в группах 1ОР20, 3ГЭМ20, 4ГЭМ20, 5ОПИ20.

6. «Суицидальный риск»

Цель: раннее выявление признаков суицидального поведения

В результате проведения были получены следующие результаты:



Вывод: выявлен риск суицидального поведения в группах 2СЭЗ20 (2 человека), 3ГЭМ20 (1 человек), 5ОПИ20 (1 человек), 6ОР20 (1 человек), ЭГС20 (1 человек), ПМ20 (2 человека).

В результате анализа диагностических данных, выявлена «группа риска» 41 человек, и «группа риска» по общим показателям 5 человек.

Вывод: в результате проведенного комплекса психодиагностических методик, выявлено, что первокурсники успешно адаптированы к учебной деятельности; у большинства показатели психических состояний в норме; большинству свойственна адекватная самооценка; в группах преобладает положительный климат.

Педагог-психолог

/Карамашева Н.Ю./