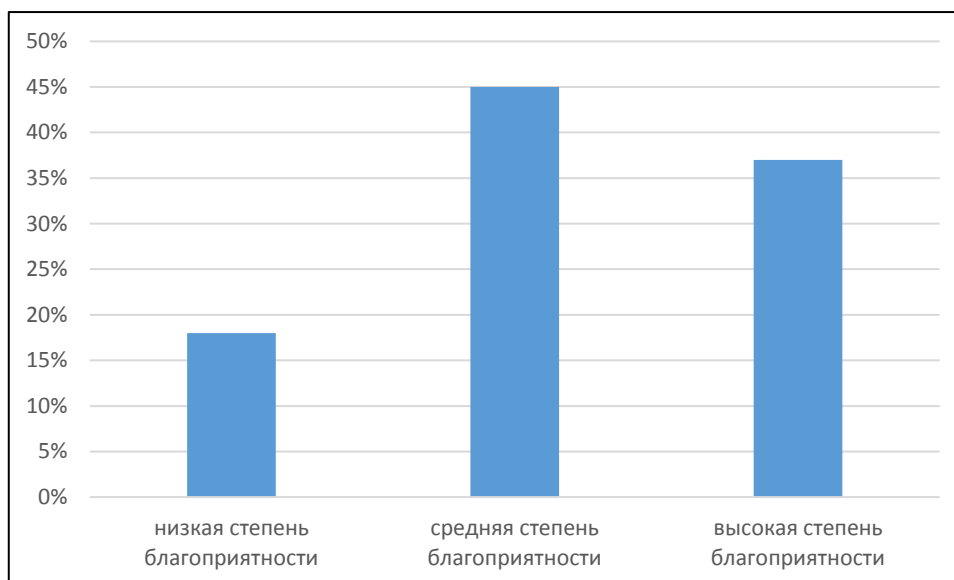


Аналитическая справка по результатам психологической диагностики педагогического коллектива

На основании плана работы, в марте 2022 года было проведено комплексное психологическое обследование педагогического коллектива ГБПОУ РХ ЧГСТ. В работе были использованы следующие диагностики:

1. Психологический климат коллектива



В результате проведённой диагностики, выявилося, что 17 % считают, что психологический климат неблагоприятный; 45 % считают, что степень благоприятности на среднем уровне; 38 % считают, что климат благоприятный. Большинство коллектива считают, что психологический климат средней степени благоприятности. В целом, коллектив, как группа, сплочён.

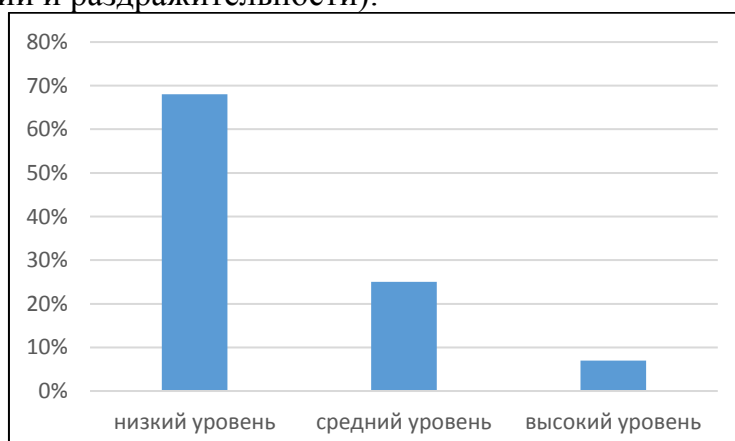
Исходя из полученных данных, способствуют сплочению коллектива и улучшению психологического климата:

- жизнерадостный тон настроения;
- доброжелательность в отношениях;
- совместные дела.

2. Диагностика профессионального выгорания.

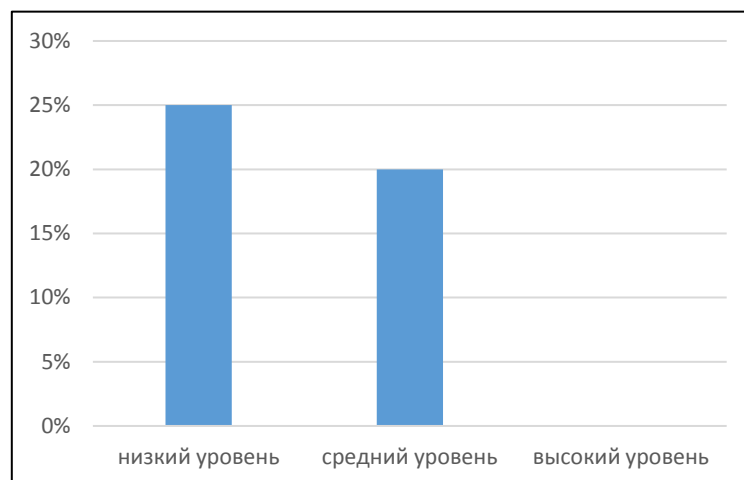
Получены данные по трём шкалам:

2.1. Психоэмоциональное истощение (процесс истощения эмоциональных, физических, энергетических ресурсов профессионала. Проявляется в хроническом эмоциональном и физическом утомлении, равнодушии и холодности по отношению к окружающим с признаками депрессии и раздражительности):



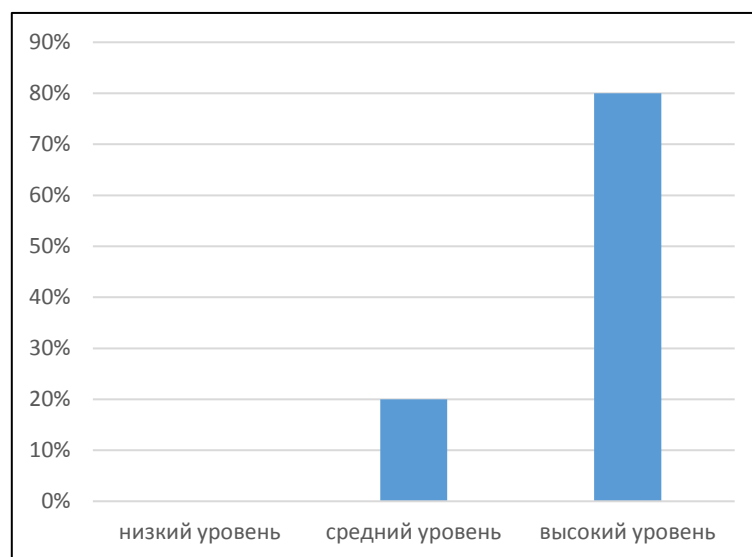
У большинства коллектива истощение на низком уровне, что говорит о том, что эмоциональный фон не снижен, отсутствует эмоциональное равнодушие.

2.2. *Деперсонализация* (форма социальной дезадаптации профессионала. Личностное отдаление проявляется в уменьшении количества контактов с окружающими, повышении раздражительности и нетерпимости в ситуациях общения):

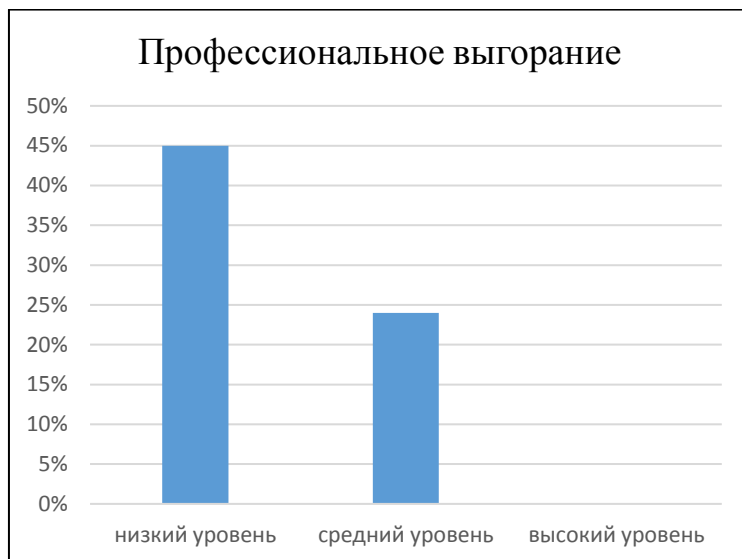


У большинства коллектива деперсонализация на низком уровне, что говорит о том, что отсутствует деформирование отношений с другими людьми или повышение значимости от других.

2.3. *Редукция личных достижений* (профессиональная мотивация. Снижение чувства компетентности в своей работе, недовольство собой, негативное самовосприятие, безразличие к работе, снижение уровня рабочей мотивации и энтузиазма по отношению к работе):

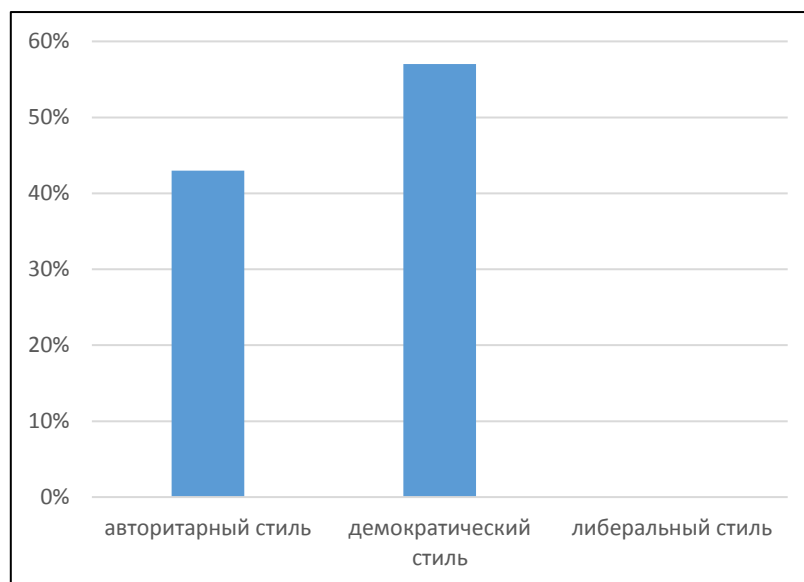


У большинства коллектива редукция личных достижений на среднем уровне, что говорит о том, что у этих педагогов присутствует тенденция к отрицательному оцениваю себя, своих профессиональных достижений, ограничение своих возможностей и обязательств по отношению к другим.



Таким образом, исходя из полученных данных, профессиональное выгорание у большинства коллектива на низком уровне.

3. Стилъ педагогического общения:



У большинства коллектива-57 % выявлен демократический стилъ общения. Что говорит о том, что им свойственно взаимоотношение и сотрудничество в общении со студентами. Педагоги ориентированы на привлечение студентов к обсуждению и совместному решению общих дел и проблем. Педагоги создают условия для самореализации и проявления творческой инициативы студентов.

4. Закончи предложение: «В коллективе необходимо изменить...».

Были получены следующие результаты:

- Исключить дистанционное обучение, поскольку отсутствует прямой контакт между обучающимися и преподавателем, что снижает эмоциональный посыл
- Повышать уровень образования и образованности преподавателей
- Способы мотивации
- Уменьшить отчетную документацию
- Считаю, что изменения не нужны
- Не думаю, что нужно что-то специально менять

Таким образом, в результате комплексной психодиагностики можно сделать вывод, что:

1. Психологический климат коллектива неустойчиво благоприятный.
2. Психоэмоциональное истощение, деперсонализация в зоне нормы.
3. Редукция личных достижений на высоком уровне.
4. Профессиональное выгорание на среднем уровне.
5. Коллективу свойственен демократический стиль общения со студентами.

Педагог-психолог

/Карамашева Н.Ю./